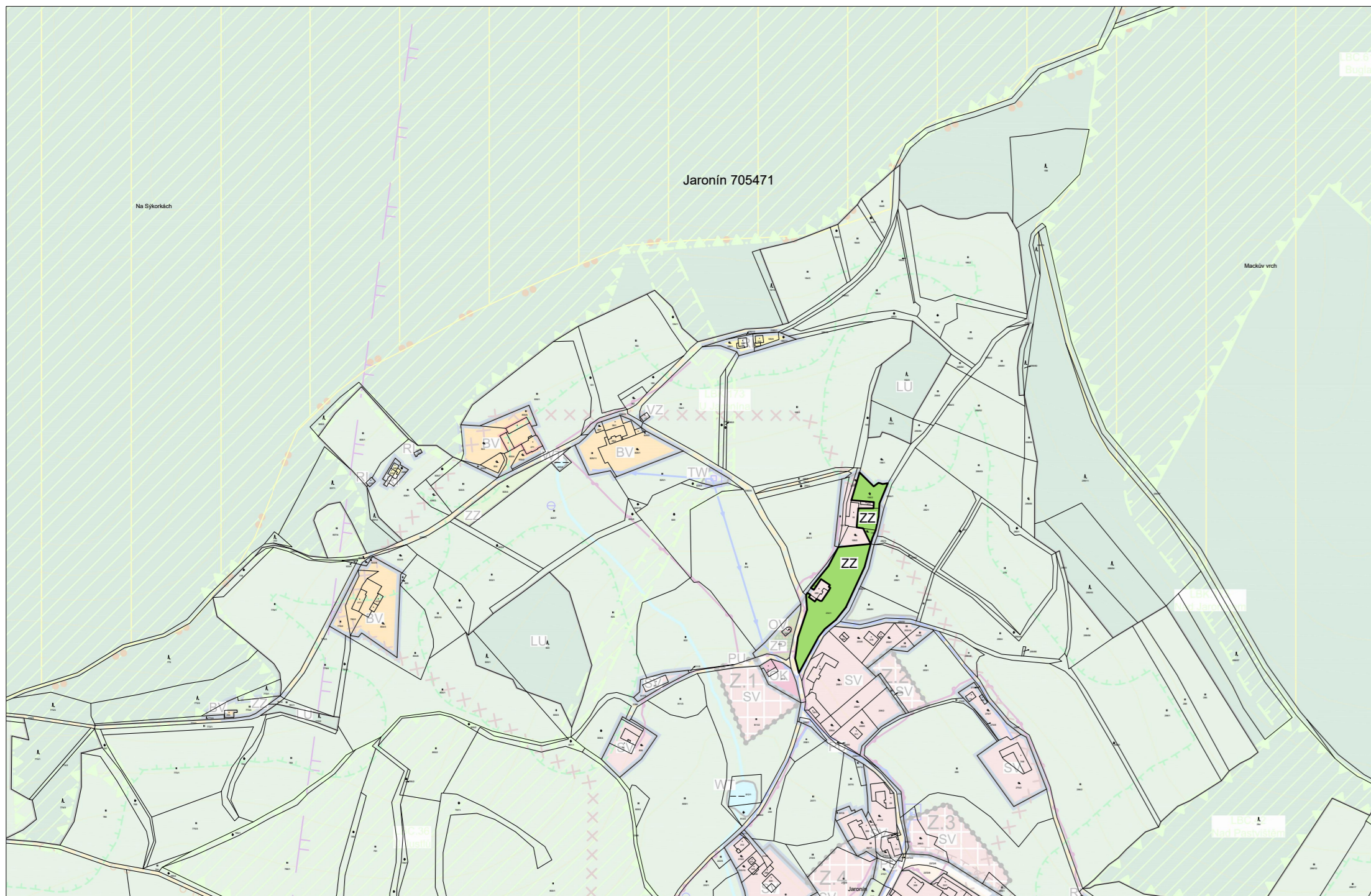
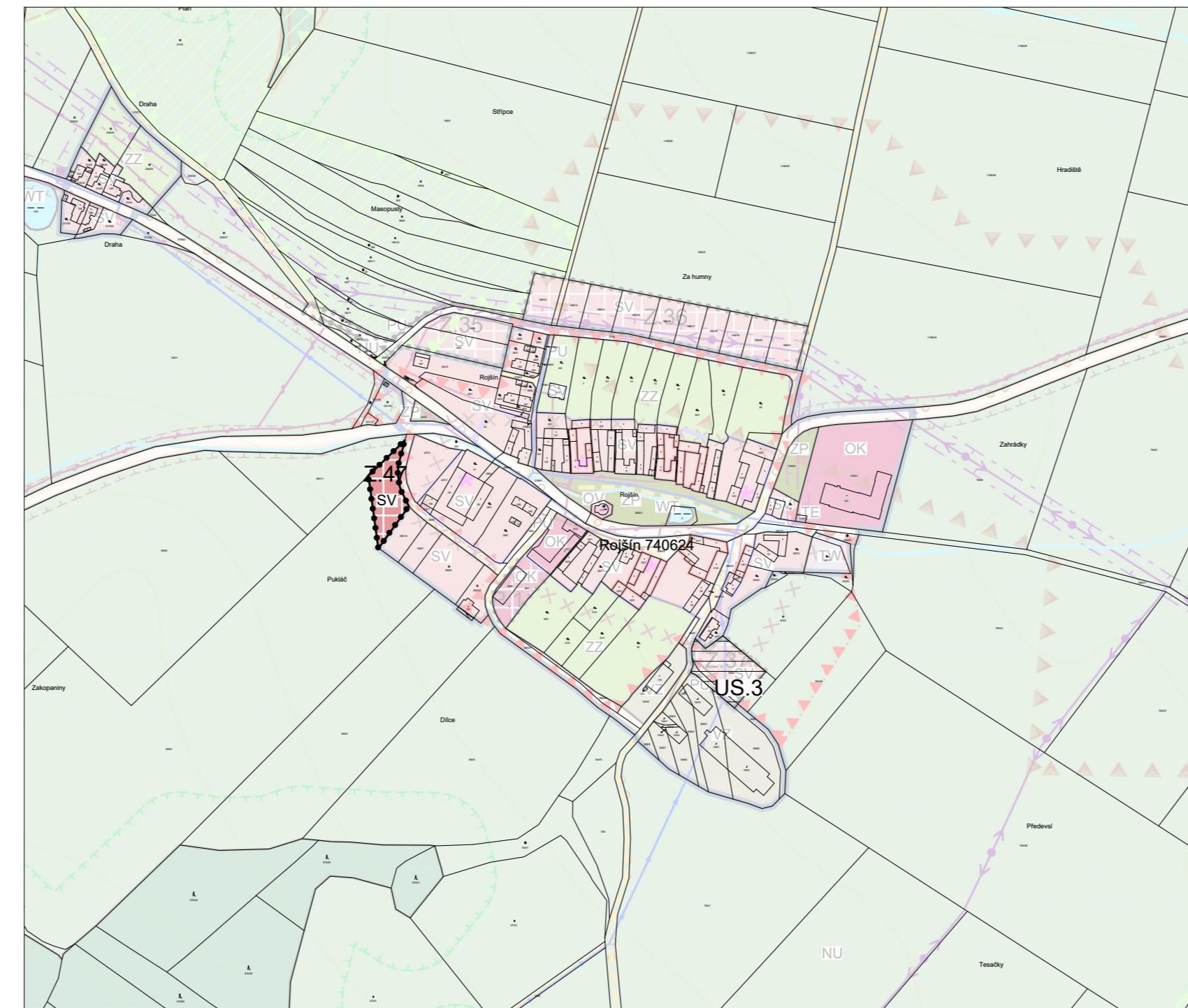


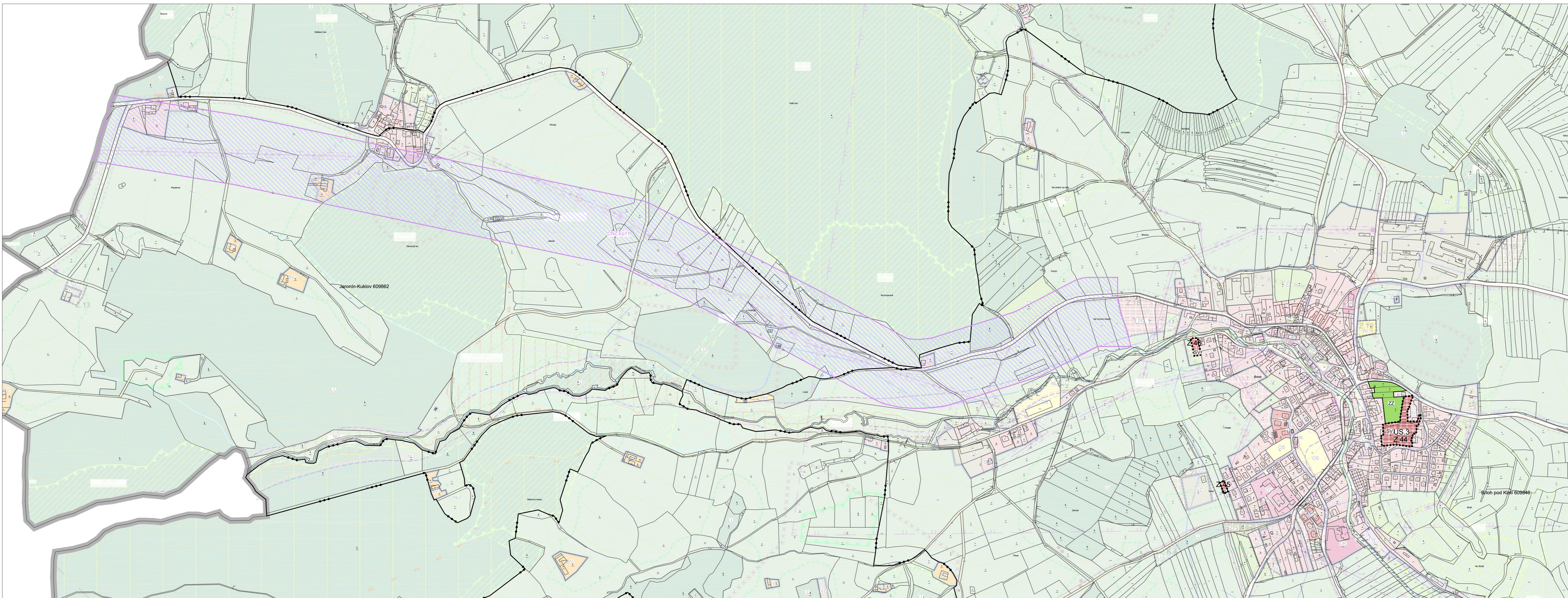
Jaronín



Rojšín



Brluh



LEGENDA:

TECHNICKÁ INFRASTRUKTURA

- NÁVRH KORIDORU TECHNICKÉ INFRASTRUKTURY - PLYNOVOD
- VTL plynovod Smedeč - Brluh, nadmístního významu

PLOCHY S ROZDÍLNÝM ZPŮSOBEM VYUŽITÍ

- | | | | |
|----------------------|--|----|--------------------------|
| STABILIZOVANÉ PLOCHY | | ZZ | ZELEN - ZAHRADY A SADY |
| PLOCHY ZMĚN | | SV | SMÍŠENÉ OBYTNÉ VENKOVSKÉ |

VYMEZUJÍCÍ HRANICE

- ŘEŠENÉ ÚZEMÍ
- Z.1 ZASTAVITELNÁ PLOCHA
- US.1 VYMEZENÉ PLOCHY S PODMÍNKOU PRO ROZHODOVÁNÍ ZPRACOVÁNÍ ÚZEMNÍ STUDIE

CELÉ SPRÁVNÍ ÚZEMÍ OBCE JE SITUOVÁNO V OCHRANNÉM PÁSMU RADIOLOKÁTORU ČESKÉ BUDĚJOVICE
 CELÉ SPRÁVNÍ ÚZEMÍ OBCE SE NACHÁZÍ V LETECKÉM KORIDORU
 CELÉ SPRÁVNÍ ÚZEMÍ OBCE SE NACHÁZÍ VE VYMEZENÉM ÚZEMÍ MINISTERSTVA OBRANY ČR.
 CELÉ SPRÁVNÍ ÚZEMÍ OBCE SE NACHÁZÍ V EVL BLANSKÝ LES
 CELÉ SPRÁVNÍ ÚZEMÍ OBCE SE NACHÁZÍ V CHKO BLANSKÝ LES
 KATASTRÁLNÍ ÚZEMÍ JARONÍN SE NACHÁZÍ V ZRANITELNÉ OBLASTI POVRCHOVÝCH A PODZEMNÍCH VOD

Územní plán Brluh

ODVODNĚNÍ	KOORDINAČNÍ VÝKRES
PROJEKTOVÝ ATELIÉR AD s.r.o., ING. ARCH. JAROSLAV DANĚK	RAZÍTKA A PODPISY:
HUSOVA 4, Č. BUDĚJOVICE, 370 01, TEL. 387 311 238; 605 277 998 www.atelierad.cz, atelierad@atelierad.cz, IC 25194771, DIČ CZ25194771	
ZPRACOVATEL: ING. ARCH. DOMINIK DANĚK	
KRESLIL: ING. ARCH. DOMINIK DANĚK	
ČÍSLO ZAKÁZKY: 30_2020	ČÍSLO VÝKRESU: 4
DATUM: BŘEZEN 2025	ČÍSLO PARE: 1
MĚRÍTKO: 1 : 5 000	

ZÁZNAM O ÚČINNOSTI

DATUM NABÝTÍ ÚČINNOSTI:	
POŘIZOVATEL: Obecní úřad Brluh Ludmila Borovková pověřeny pořizovatel na základě uzavřené smlouvy s obcí Brluh	SPRÁVNÍ ORGÁN, KTERÝ ÚPD VYDAL: ZASTUPITELSTVO OBCE BRLOH
RAZÍTKO A PODPIS:	RAZÍTKO A PODPIS: